



Kurzanleitung

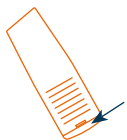
IN 10 SCHRITTEN ZU IHRER REPARIERTEN
OBERFLÄCHE





SCHRITT 1

Vorreinigen: Wischen Sie die Schadenstelle und die Umgebung feucht ab.



SCHRITT 2

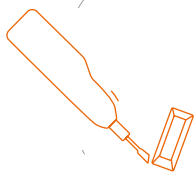
Nehmen Sie den Füllstoffhobel (Set 1/2) und drücken Sie mit der roten Seite (gegenüber der Spitze) den Schadensrand bei Bedarf so gut wie möglich an, um ihn zu glätten.



SCHRITT 3

Identifizieren Sie den hellsten Farbton Ihrer Holzoberfläche. Suchen Sie aus den Füllstoffen den heraus, der diesen Farbton am besten trifft.

Tipp: Greifen Sie im Zweifel immer zum helleren Farbton.



SCHRITT 4

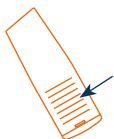
Schalten Sie den Schmelzer (Set 1/2) an und halten Sie die Spitze gegen den Füllstoff.

Lassen Sie den Füllstoff direkt in die Schadenstelle tröpfeln, bis diese ausgefüllt ist.



SCHRITT 5

Lassen Sie die Stelle mindestens fünf Minuten auskühlen.



SCHRITT 6

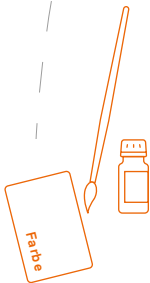
Hobeln Sie mit dem Füllstoffhobel (Set 1/2) mit der geriffelten Seite so lange über den ausgehärteten Füllstoff, bis er nicht mehr übersteht.



SCHRITT 7

Nun halten Sie die Spitze des Füllstoffhobels über die gefüllte Schadenstelle – und zwar in Richtung der Holzfasern. Bewegen Sie die Spitze des Füllstoffhobels schnell mehrmals in Richtung der Fasern hin und her.

Damit gleichen Sie den ausgehärteten Füllstoff vom Aussehen her an die echte Holzoberfläche an.



SCHRITT 8

Um die Holzmaserung so genau wie möglich ans Original anzupassen, nehmen Sie den Pinzel (Set 1/2) zur Hand und die farbige KURA-Karte, die den dunklen Maserungston am besten trifft (Set 2/2).

Nehmen Sie einen Tropfen Lösemittel mit dem Pinzel auf und tupfen Sie mit der Pinselspitze auf die KURA-Karte.



SCHRITT 9

Hat sich Farbe von der KURA-Karte gelöst, pinseln oder tupfen Sie an den ganz hellen Stellen auf Ihrer gefüllten Schadenstelle ganz leicht darüber.

SCHRITT 10

Lassen Sie die Farbe ca. 10 Minuten trocknen. Im Anschluss können Sie bei Bedarf den gewünschten Glanzgrad mit unserer farblosen bzw. transparenten KURA-Karte anpassen. Fertig.

Hinweise zur Batterieentsorgung

Im Zusammenhang mit dem Vertrieb von Batterien oder mit der Lieferung von Geräten, die Batterien enthalten, sind wir verpflichtet, Sie auf Folgendes hinzuweisen: Sie sind zur Rückgabe gebrauchter Batterien als Endnutzer gesetzlich verpflichtet. Sie können Altbatterien, die wir als Neubatterien im Sortiment führen oder geführt haben, unentgeltlich in unserem Versandlager zurückgeben: ARTUS Oberflächen Instandsetzung GmbH, Birgit Schäfer, Hummler Straße 5, 85416 Langenbach.

Die auf den Batterien abgebildeten Symbole haben folgende Bedeutung:

Das Symbol der durchgekreuzten Mülltonne bedeutet, dass die Batterie nicht in den Hausmüll gegeben werden darf.

Pb = Batterie enthält mehr als 0,004 Masseprozent Blei

Cd = Batterie enthält mehr als 0,002 Masseprozent

Cadmium Hg = Batterie enthält mehr als 0,0005 Masseprozent Quecksilber.

Bitte beachten Sie die vorstehenden Hinweise.